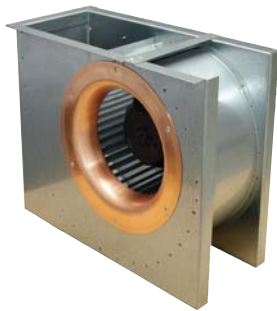


Центробежные вентиляторы Systemair DKEX каталог



Корпус Корпус из оцинкованной стали с медным входным патрубком.

Двигатель Двигатель с внешним ротором и предварительно подключенным кабелем регулируется по сигналу напряжения.

Геометрия рабочего колеса Рабочее колесо радиального типа с загнутыми вперед лопатками изготовлено из оцинкованной стали.

Регулирование производительности Скорость регулируется 5-ступенчатым трансформатором.

Защита электродвигателя Для защиты электродвигателя служат встроенные позисторы и отдельно подключаемое устройство защиты.

- Имеет сертификат соответствия требованиям директивы 94/9/ЕС
- Подходит для монтажа в любом положении
- Класс взрывозащиты Ex e (повышенная надежность)
- Подходит для применения в шкафах для зарядки аккумуляторных батарей, системах вытяжки и т. д.

Вентиляторы отвечают требованиям температурных классов T1, T2 и T3 согласно классификации, представленной в директиве АТЕХ 94/9/ЕС. Кроме этого, данные вентиляторы подходят для перемещения потенциально взрывоопасных газов в зоне 1 и 2, сред с содержанием веществ группы IIA и IIB, а также водородосодержащих сред.

Взрывозащитные вентиляторы

Дополнительные принадлежности



ISE
Гибкие соединительные вставки
Стр. 549



USE
Гибкие соединительные вставки
Стр. 549



SG-EX
Защитная решетка
Стр. 540

Электрические принадлежности



Ex e
Клеммная коробка
Стр. 498



R-DK4 KT
Трансформатор
Стр. 472



RTRD
Регулятор скорости
Стр. 472



U-EK230E
Защита электродвигателя
Стр. 489

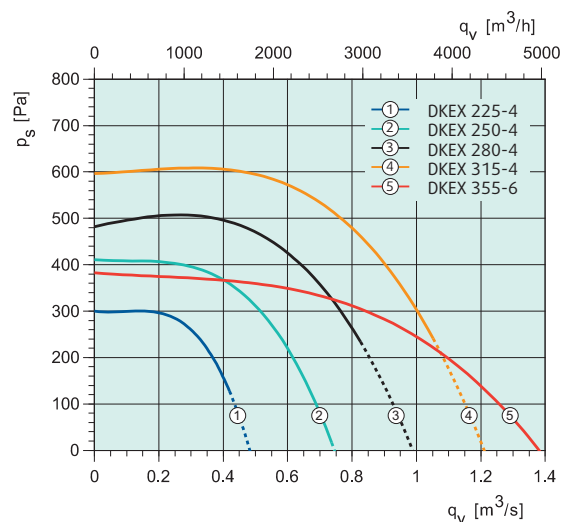


RTRDU
Регулятор скорости
Стр. 473

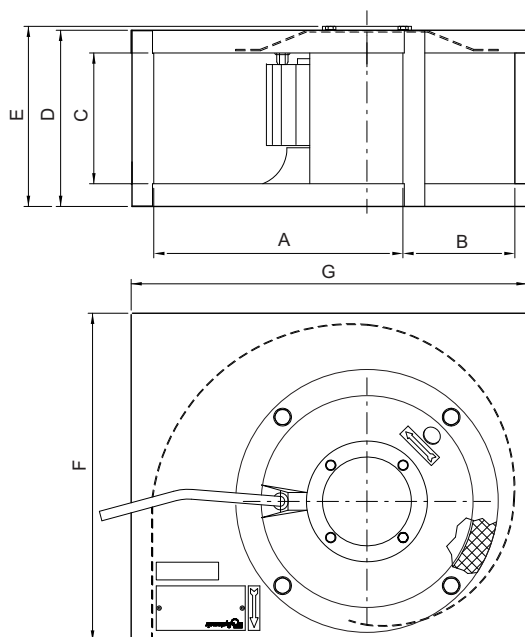


REV-ATEX
Выключатель
Стр. 497

Быстрый подбор



Размеры



ДКЕХ	A	B	C	D	E	F	G
225-4	280	133	145	196	196	367	445
250-4	315	154	165	216	243	410	492
280-4	357	169	180	230	248	453	547
315-4	400	188	203	254	276	515	615
355-6	450	213	227	278	320	574	689

Технические характеристики

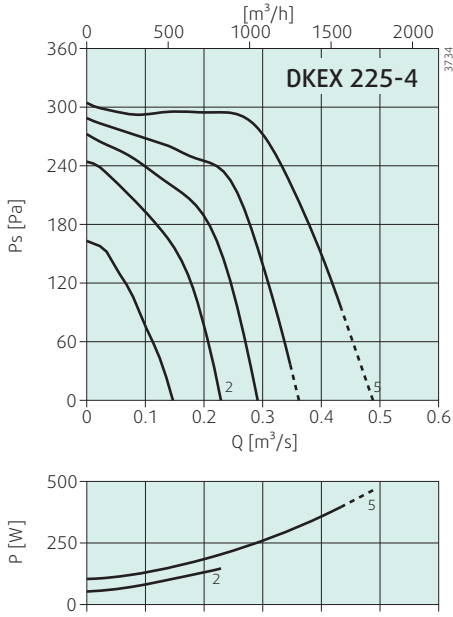
ДКЕХ	ДКЕХ 225-4	ДКЕХ 250-4	ДКЕХ 280-4	ДКЕХ 315-4	ДКЕХ 355-6
Артикул	19962	19964	19966	19967	19968
Напряжение	В 400	400	400	400	400
Частота	Гц 50	50	50	50	50
Фаза	~ 3	3	3	3	3
Мощность потребления (P1)	Вт 490	900	1300	2100	1800
Ток	А 0.85	1.8	2.2	3.48	3.7
Макс. расход воздуха	м³/ч 1570	2365	2794	3726	5004
Скорость вращения рабочего колеса	об/мин 1305	1355	1330	1380	840
Мин. статическое обратное давление	Па 90	145	280	250	-
Диапазон температуры (окружающей и в воздуховоде)	°С -20...+40	-20...+40	-20...+40	-20...+40	-20...+40
Уровень звукового давления на расстоянии 3 м (20 м² Сэбин)	дБ (А) 53.7	58.9	60.8	63.9	58.3
Вес	кг 12.3	17.5	24.5	35.3	38.8
Класс изоляции	F	F	F	F	F
Класс защиты двигателя	IP 44	44	44	44	44
Защита электродвигателя	U-EK230E	U-EK230E	U-EK230E	U-EK230E	U-EK230E
Класс взрывозащиты	II 2G Ex e IIB+H2 T3 Gb				
5-позиционный регулятор скорости ⁽¹⁾	Трансформатор RTRD 2 *	RTRD 4 *	RTRD 4 *	RTRD 7 *	RTRD 4 *
5-позиционный регулятор скорости, высокая/низкая скорость ⁽¹⁾	Трансформатор RTRDU 2 *	RTRDU 4 *	RTRDU 4 *	RTRDU 7 *	RTRDU 4 *

* Только в сочетании с U-EK230E EX

⁽¹⁾ Рекомендация компании Systemair. Другие варианты представлены в разделе "Электрические принадлежности".

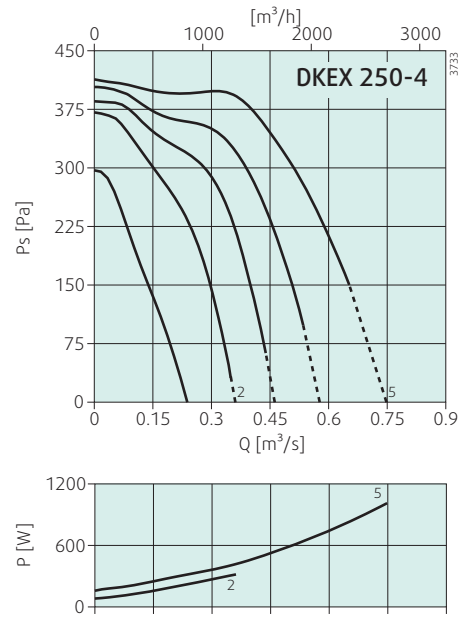


Рабочие характеристики



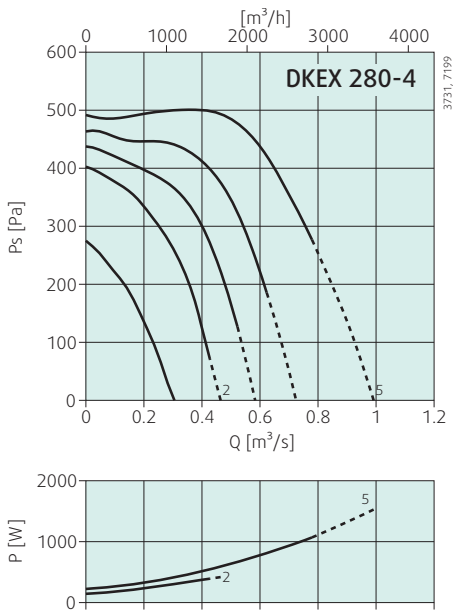
Тип	Общ.	Диапазон частот [Гц]							
		63	125	250	500	1k	2k	4k	8k
L _{WA} вход дБ (A)	71	46	55	63	60	65	65	62	57
L _{WA} выход дБ (A)	76	45	51	64	68	72	68	67	64
L _{WA} окружение дБ (A)	61	36	45	54	53	56	54	48	44

Условия измерения: 958 м³/ч; 291 Па



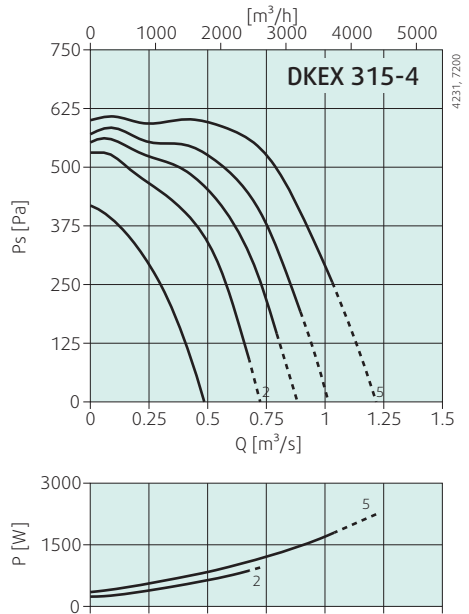
Тип	Общ.	Диапазон частот [Гц]							
		63	125	250	500	1k	2k	4k	8k
L _{WA} вход дБ (A)	81	51	65	69	68	76	76	73	69
L _{WA} выход дБ (A)	81	50	56	67	71	77	74	74	69
L _{WA} окружение дБ (A)	70	42	46	60	58	67	63	60	52

Условия измерения: 2228 м³/ч; 192 Па



Тип	Общ.	Диапазон частот [Гц]							
		63	125	250	500	1k	2k	4k	8k
L _{WA} вход дБ (A)	77	51	63	66	65	72	71	68	64
L _{WA} выход дБ (A)	79	49	57	67	71	73	72	71	66
L _{WA} окружение дБ (A)	68	48	52	59	55	63	62	58	57

Условия измерения: 1480 м³/ч; 500 Па



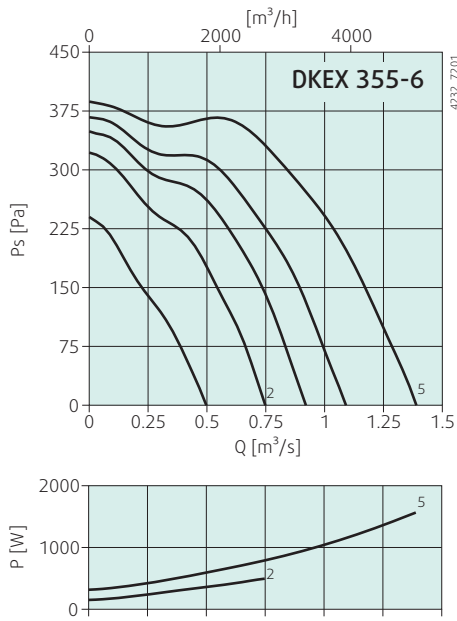
Тип	Общ.	Диапазон частот [Гц]							
		63	125	250	500	1k	2k	4k	8k
L _{WA} вход дБ (A)	80	52	69	67	68	72	73	75	71
L _{WA} выход дБ (A)	83	51	65	71	76	75	74	78	72
L _{WA} окружение дБ (A)	71	48	52	58	59	65	64	66	60

Условия измерения: 1831 м³/ч; 595 Па

Взрывозащищенные вентиляторы



Рабочие характеристики



Тип	Общ.	Диапазон частот [Гц]							
		63	125	250	500	1k	2k	4k	8k
L_{WA} вход дБ (А)	76	49	62	62	67	68	68	71	66
L_{WA} выход дБ (А)	78	47	60	65	71	70	69	74	68
L_{WA} окружение дБ (А)	65	37	47	53	59	59	58	59	51

Условия измерения: 2309 м³/ч; 358 Па