

Обозначения функций бытовых кондиционеров

 ECO-фильтр ECO-фильтр расщепляет формальдегидные и другие летучие органические соединения, которые выделяются с поверхности окружающих нас предметов интерьера.	 IONISER – ионизатор воздуха насыщает воздух отрицательными ионами, делает воздух легким и полезным для дыхания.	 Функция авторестарта При подаче электропитания после его внезапного отключения, кондиционер автоматически восстанавливает ранее заданные настройки.
 Bio-фильтр Фильтр, состоящий из особого биологического материала, препятствует размножению бактерий и микробов.	 TURBO Функция, позволяющая достичь нужной температуры в помещении за максимально короткое время.	 Компенсация температур Данная функция позволяет автоматически выровнять разницу температур в подпотолочном пространстве и пространстве у пола.
 Silver Ion Фильтр, содержащий ионы серебра, обеззараживает воздух в помещении.	 Защита вентиляей Теплообменник с 4-мя гребнями увеличивает поверхность теплообмена на 32%, таким образом, увеличивая эффективность системы.	 LED дисплей Самодиагностика и функция автозащиты Микропроцессор, осуществляющий автоматический контроль, способен распознавать ошибки и диагностировать причины их появления, включая автозащиту.
 3M HAF Фильтр тонкой очистки сдерживает мельчайшие частицы до 0,1 мкм. Защищает кондиционер от появления плесени. В сочетании с ионизатором увеличивает свою эффективность на 50%.	 Трапециевидные канавки упрощают продвижение хладагента внутри трубок, увеличивает эффективность теплообмена.	 Хладагент Экологически безопасный хладагент R 410A.
 Энергоэффективность класса A Высокая энергоэффективность класса A, согласно стандарту EUROVENT.	 Антикоррозийный корпус наружного блока Гидрофильные алюминиевые пластины увеличивают эффективность охлаждения во внутреннем блоке и эффективность обогрева во внешнем	 Защита от скачков напряжения Высокоскоростной микропроцессор Обработка команд и контроль режимов работы кондиционера осуществляется с помощью высокоскоростного микропроцессора последнего поколения.
 EEV (Electronic Expansion Valve) Электронный расширительный вентиль автоматически регулирует рабочие параметры сплит-системы, гибко подстраиваясь под изменяющиеся условия работы.	 Self Clean Функция самоочистки кондиционера.	 Follow Me Функция, позволяющая поддерживать заданную температуру в той части помещения, где находится пульт ДУ.
 Низкий уровень шума воздушного потока	 Технология автоматической установки двух направлений воздушного потока	 Ночной режим
 Легко моющаяся панель Панель внутреннего блока легко снимается и моется панель		

Vita Brava

Модель	VSV-07HRN	VSV-09HRN	VSV-12HRN	VSV-18HRN	VSV-24HRN	VSV-30HRN
Хладагент	R410A					
Электропитание	В/ф/Гц 220-240/1/50					
Холодопроизводительность	Вт/ч	7500	9000	12000	18000	24000
	кВт	2,2	2,6	3,5	5,3	7,1
Потребляемая мощность	Вт	680	820	1090	1750	2500
Рабочий ток	А	3,1	3,7	4,5	7,9	11,3
Теплопроизводительность	Вт/ч	8000	9500	14000	19000	26000
	кВт	2,3	2,8	4,1	5,5	7,6
Потребляемая мощность	Вт	650	770	1130	1630	2370
Рабочий ток	А	2,8	3,4	5,1	7,3	10,7
Компрессор	Тип	Ротационный				
	Производитель	TOSHIBA				
Вентилятор	Производитель	Welling				
Температура внутри помещения	°C	+17...+30				
Наружная температура	°C	охлаждение +18...+43 / обогрев -7...+24				
Площадь помещения	м²	10-17	13-22	18-29	25-42	31-51
<i>Характеристики внутреннего блока</i>						
Расход воздуха (выс/ср/низ)	м³/ч	440/350/260	500/350/250	580/450/310	860/800/570	1100/960/840
Уровень шума (выс/ср/низ)	дБ (А)	36/32/25	38/35/32	39/37/34	42/39/37	45/42/40
Габариты блока без упаковки (ДхШхВ)	мм	710x190x250		790x198x265		998x235x322
Масса блока без упаковки	кг	7	7,5	8,5	11,5	13



Бытовые сплит-системы | Колонные кондиционеры | Канальные средне- и высоконапорные кондиционеры
Кассетные кондиционеры | Напольно-потолочные кондиционеры | Мультизональные системы

Системы бытового и полупромышленного кондиционирования. Мультизональные системы.



Vita Brava, DC Inverter

Серия бытовых кондиционеров

Многофункциональная система фильтрации воздуха:
 ECO-фильтр – расщепляет формальдегидные и другие летучие органические соединения, которые выделяются с поверхности окружающих нас предметов интерьера (МДФ, пластик, лакокрасочные покрытия).
 BIO-фильтр – очищает воздух от бактерий, микробов и препятствует их размножению.
 Ioniser – насыщает воздух отрицательными ионами, предотвращает развитие респираторных заболеваний.
 Функция самоочистки испарителя.
 Turbo режим.
 Модели VSV-09,12HRN EEV+DC Inverter оснащены электронным расширительным вентилем (Electronic Expansion Valve), который автоматически регулирует рабочие параметры сплит-системы, гибко подстраиваясь под изменяющиеся условия работы. Параметры корректируются в соответствии с реальной нагрузкой, что гарантирует более рациональное управление расходом хладагента. EEV в совокупности с инверторной технологией позволяет кондиционеру работать с максимальной точностью и экономией.



Модель	VSV-09HRN EEV+DC INVERTER	VSV-12HRN EEV+DC INVERTER	VSV-09HRN DC INVERTER	VSV-12HRN DC INVERTER
Хладагент	R410A			
Электропитание	В/ф/Гц 220-240/1/50			
Холодопроизводительность	Вт/ч	9000 (3500-13800)	12000 (3800-14800)	9000 (2050-11800)
	кВт	2,6 (1,0-4,0)	3,5 (1,1-4,3)	2,6 (0,6-3,4)
Потребляемая мощность	Вт	630 (320-1360)	840 (360-1480)	820 (230-1120)
Рабочий ток	А	3,1 (1,4-5,9)	3,8 (1,6-6,6)	3,6 (1,0-4,7)
Теплопроизводительность	Вт/ч	10000 (3800-14500)	13000 (4000-15500)	10000 (3200-13800)
	кВт	2,9 (1,1-4,2)	3,8 (1,2-4,5)	2,9 (0,9-4,0)
Потребляемая мощность	Вт	640 (330-1470)	870 (370-1560)	810 (230-1010)
Рабочий ток	А	3,2 (1,5-6,4)	4,0 (1,7-6,8)	3,6 (1,0-4,2)
Компрессор	Тип	Ротационный		
	Производитель	GMCC (TOSHIBA)		
Вентилятор	Производитель	Panasonic		Welling
Температура внутри помещения	°C	+17...+30		
Наружная температура	°C	охлаждение 0...+50 / обогрев -15...+34		
Площадь помещения	м²	13-22	18-29	13-22
<i>Характеристики внутреннего блока</i>				
Расход воздуха (выс/ср/низ)	м³/ч	760/570/440	1050/790/650	430/350/280
Уровень шума (выс/ср/низ)	дБ (А)	40/33/28	42/34/29	36/31/27
Габариты блока без упаковки (ДхШхВ)	мм	790x198x265		710x190x250
Масса блока без упаковки	кг	7,5	11,5	7,5

Innova Moderno, DC Inverter/Standart

Серия бытовых кондиционеров

Четкие геометрические формы, тонкий корпус, прямая панель с кристаллической текстурой и зеркальным эффектом.

Тройная система очистки воздуха: ECO-фильтр, Ioniser и фильтр 3M HAF, который сдерживает мельчайшие частицы пыли, бактерии размером до 0,1 мкм.

Функция автоматического выравнивания разницы температур.

Технология Follow Me. В инфракрасный пульт ДУ встроен температурный датчик, благодаря которому кондиционер автоматически поддерживает заданную температуру в той части помещения, где находится пульт ДУ.

Функция самоочистки испарителя.

Turbo режим.

Инверторная версия обеспечивает точное поддержание и плавное регулирование температуры.

Экономит до 30% электроэнергии.



Модель	VSI -09HRN-DC INVERTER	VSI -12HRN-DC INVERTER	VSI-07HRN	VSI-09HRN	VSI-12HRN	
Хладагент	R410A					
Электропитание	В/ф/Гц 220-240/1/50					
Холодопроизводительность	Вт/ч кВт	9000 (3300-11200) 2,6 (1,0-3,3)	12000 (4100-13800) 3,5 (1,2-4,0)	7000 2,1	9000 2,6	12000 3,5
Потребляемая мощность	Вт	820 (240-1200)	1090 (360-1400)	640	820	1090
Рабочий ток	А	3,7 (1,2-5,3)	4,9 (1,8-6,5)	2,8	3,6	4,5
Теплопроизводительность	Вт/ч кВт	10000 (4000-13000) 2,9 (1,1-3,8)	13000 (4400-16000) 3,8 (1,3-4,7)	8000 2,3	10000 2,9	13000 3,8
Потребляемая мощность	Вт	810 (240-1250)	1050 (350-1420)	650	836	1050
Рабочий ток	А	3,6 (1,2-5,6)	4,7 (1,7-6,6)	2,7	3,7	4,8
Компрессор	Тип Производитель	Ротационный TOSHIBA				
Вентилятор	Производитель	Welling				
Температура внутри помещения	°C	+17...+30				
Наружная температура	°C	охлаждение +18...+50 / обогрев -15...+34 / охлаждение +18...+43 / обогрев -7...+24				
Площадь помещения	м²	13-22	18-29	10-17	13-22	18-29
<i>Характеристики внутреннего блока</i>						
Расход воздуха (выс/ср/низ)	м³/ч	570/490/420	650/520/440	450/400/350	500/440/360	650/500/450
Уровень шума (выс/ср/низ)	дБ (А)	36/32/27	36/30/25	35/32/30	38/35/32	38/33/29
Габариты блока без упаковки (ДхШхВ)	мм	850x160x275	900x160x285	850x160x275		900x160x285
Масса блока без упаковки	кг	8,5	9	8,5		10

Aura Comfort

Серия бытовых кондиционеров

Двойная система очистки воздуха:

- ECO-фильтр – расщепляет формальдегидные и другие летучие органические соединения, которые выделяются с поверхности окружающих нас предметов интерьера.
- Фильтр Silver Ion – обеззараживает поток воздуха за счет ионов серебра, уничтожает и предотвращает дальнейшее размножение микробов и бактерий.

Легко моющаяся панель из высококачественного пластика.

Экологически безопасный хладагент R410A.

Обработка команд и контроль режимов работы кондиционера осуществляется с помощью высокоскоростного микропроцессора последнего поколения.



Модель	VSA-07HRN	VSA-09HRN	VSA-12HRN	VSA-18HRN	VSA-24HRN	VSA-30HRN	
Хладагент	R410A						
Электропитание	В/ф/Гц 220-240/1/50						
Холодопроизводительность	Вт/ч кВт	7000 2,1	9000 2,6	12000 3,5	18000 5,3	24000 7,1	28000 8,2
Потребляемая мощность	Вт	780	1010	1345	2020	2695	2920
Рабочий ток	А	3,5	4,4	6,0	8,9	12,3	12,9
Теплопроизводительность	Вт/ч кВт	7000 2,3	9000 2,8	13000 3,8	18500 5,4	26000 7,6	32000 9,4
Потребляемая мощность	Вт	680	875	1265	1800	2530	2920
Рабочий ток	А	3,0	3,7	5,5	8,1	11,5	12,9
Компрессор	Тип Производитель	Ротационный TOSHIBA					
Вентилятор	Производитель	Welling					
Температура внутри помещения	°C	+17...+30					
Наружная температура	°C	охлаждение +18...+43 / обогрев -7...+24					
Площадь помещения	м²	10-17	13-22	16-27	24-40	31-51	35-58
<i>Характеристики внутреннего блока</i>							
Расход воздуха (выс/ср/низ)	м³/ч	400/ 330/290	460/ 400/290	540/ 480/310	750/ 650/550	1000/ 900/750	1050/ 1000/900
Уровень шума (выс/ср/низ)	дБ (А)	34/30/27	38/33/30	41/38/35	45/42/39	46/43/40	
Габариты блока без упаковки (ДхШхВ)	мм	710x 189x250	790x 190x275	940x 198x275	1030x 221x313		
Масса блока без упаковки	кг	7	8,5	10	13	13,5	

Полупромышленные системы

Модельный ряд полупромышленных систем отличается широким диапазоном по мощности – от 5,3 до 35,0 кВт, повышенной надежностью, возможностью удаления наружного блока от внутреннего на значительные расстояния (до 50 м., а по высоте - до 30м.), а также наличием систем самодиагностики и самотестирования. Стильный дизайн колонных и напольно-потолочных кондиционеров позволяет установить их в любом интерьере, для кассетных и канальных кондиционеров предусмотрена возможность скрытого монтажа.



Колонные кондиционеры

- ⊛ 7,1-17,6 кВт
- ⊞ 3 типоразмера:
VSO-24HRN – VSO-60HRN



Универсальные наружные блоки

- ⊛ 5,3-17,6 кВт
- ⊞ 5 типоразмеров:
VUB-18HRN – VUB-60HRN

Кассетные кондиционеры

- ⊛ 5,3-17,6 кВт
- ⊞ 5 типоразмеров:
VCA-18HRN(C) – VCC-60HRN



Канальные средненапорные кондиционеры

- ⊛ 5,3-17,6 кВт
- ⊞ 5 типоразмеров:
VSD-18HRN – VSD-60HRN

Напольно-потолочные кондиционеры

- ⊛ 5,3-17,6 кВт
- ⊞ 5 типоразмеров:
VSU-18HRN – VSU-60HRN



Канальные высоконапорные кондиционеры

- ⊛ 22,3-35,0 кВт
- ⊞ 3 типоразмера:
VSD-76HRN – VSD-120HRN

Мультизональные системы

Модульная конфигурация внешних блоков с максимальной суммарной холодопроизводительностью 180 кВт. Свободное объединение до 64 внутренних блоков различных типов и мощностей в единой системе.

Высокоэффективные компрессоры с импульсным регулированием производительности Copeland Digital Scroll.

- Точное поддержание температуры.
- Минимальные электромагнитные помехи
- Стабильный возврат масла.
- Простая электроника.
- Длительный срок службы.

Большая протяженность трасс фреоновых проводов.

Экологически безопасный хладагент R410A.



Наружные блоки VDV-CN mini

- ⊛ 12,0-14,0 кВт
- ⊞ 2 типоразмера
VDV-CN42HR, VDV-CN48HR



Кассетные блоки компакт

- ⊛ 2,2-5,6 кВт
- ⊞ 5 типоразмеров
VDV-XCN07HR – VDV-XCN18HR



Напольно-потолочные блоки

- ⊛ 3,6 -14,0 кВт
- ⊞ 8 типоразмеров
VDV-FN12HR – VDV-FN48HR



Наружные блоки VDV-CN modular

- ⊛ 25,2 - 180,0 кВт
- ⊞ 5 типоразмеров
VDV-CN85HR – VDV-CN150HR



Кассетные блоки стандарт

- ⊛ 2,8-14,0 кВт
- ⊞ 8 типоразмеров
VDV-XN09HR – VDV-XN48HR



Канальные блоки средненапорные

- ⊛ 2,2 -14,0 кВт (до 100 Па)
- ⊞ 9 типоразмеров
VDV-UN07HR – VDV-UN48HR



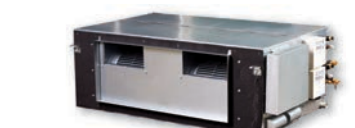
Наружные блоки VDV-CN3 трехтрубные системы

- ⊛ 25,2 - 28,0 кВт
- ⊞ 2 типоразмера
VDV-CN85HR3 – VDV-CN96HR3



Настенные блоки

- ⊛ 2,2-5,6 кВт
- ⊞ 5 типоразмеров
VDV-WMN07HR – VDV-WMN18HR



Канальные блоки высоконапорные

- ⊛ 2,2 -14,0 кВт (до 196 Па)
- ⊞ 3 типоразмера
VDV-HN68HR – VDV-HN96HR

