

3.

VDKN DU – КРЫШНЫЕ ВЕНТИЛЯТОРЫ ДЫМОУДАЛЕНИЯ С ВЫБРОСОМ ВОЗДУХА В СТОРОНЫ



ИСПОЛНЕНИЕ P



ИСПОЛНЕНИЕ D

VDKN - **A** **P** - **3,15** **V** **DU** **400** - **01** **Y1**

- Тип вентилятора
- Индекс аэродинамической мощности (A,B,C)
- Исполнение кожуха (P,D)
- Диаметр рабочего колеса в дм
- Вариант исполнения (взрывозащищенный)

- Назначение (дымоудаление)
- Максимальная температура перемещаемой среды
- Порядковый номер модификации
- Климатическое исполнение Y1

Крышные вентиляторы с выбросом воздуха в стороны предназначены для перемещения при пожаре дымовоздушных смесей с температурой 400°C или 600°C в течение 2-х часов. Выпускаются в 14 типоразмерах с производительностью от 2 300 м³/час до 140 000 м³/час и статическим давлением до 2 100 Па.

«Свободные» рабочие колеса выполнены из оцинкованного стального листа имеют лопасти, загнутые назад. Сварной корпус вентиляторов с порошковым покрытием. Кожух выполнен из оцинкованного стального листа с двумя выходами удаляемого дыма в стороны.

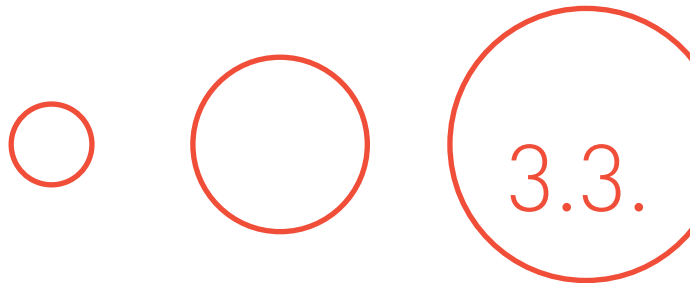
В качестве привода используются общепромышленные трёхфазные асинхронные электродвигатели.

Защита двигателей осуществляется применением токоограничивающих автоматов, включенных в систему автоматики.

Допускается применение вентиляторов VDKN DU в режиме общеобменной вентиляции при снижении частоты вращения двигателя на 25% относительно номинальных значений.

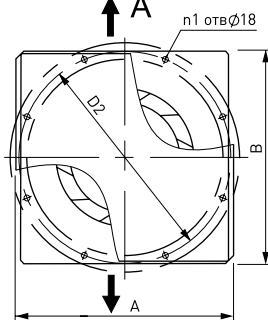
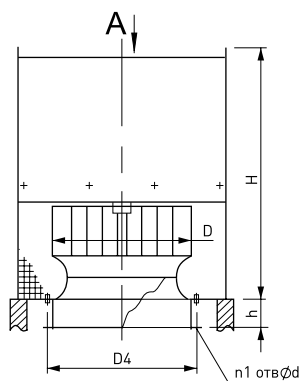
Вентиляторы в исполнении D опционально могут комплектоваться противодождевыми заслонками на стороне выхода воздуха.

Вентиляторы устанавливаются только в горизонтальном положении на крыши плоского и косого типа. В этом случае ось ротора двигателя находится в вертикальном положении.

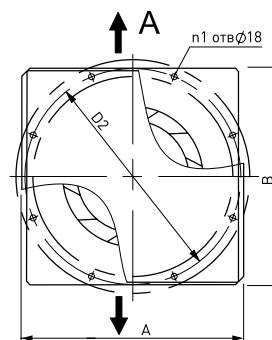
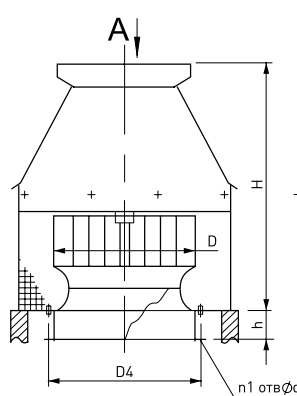


№	Тип вентилятора	A	B	D	D2	D4	H	h	d	n	n1	Масса, кг	
												Исполнение P	Исполнение D
1	VDKN-A/B-3,15DU-00	470	470	315	470	345	477/509	100	7	4	4	30,6 / 33,1	26 / 28,5
2	VDKN-A/B-3,55DU-00	560	560	355	585	385	570/610	100	7	4	4	40 / 43	39 / 42
3	VDKN-A/B-4DU-00	560	560	400	585	430	565/605	130	7	4	4	58,7 / 60,7	50,7 / 59,7
4	VDKN-A/B-4,5DU-00	650	650	450	665	480	630/675	130	7	8	5	71 / 80	67 / 76
5	VDKN-A/B-5DU-00	755	755	500	772	530	670/720	140	7	8	5	112,3 / 130	105,9 / 123,6
6	VDKN-A/B-5,6DU-00	755	755	560	772	590	800/855	130	10	8	6	140,2 / 153	132,7 / 146
7	VDKN-A/B-6,3DU-00	780	755	630	772	660	813/910	200	10	8	6	143 / 167	131 / 155
8	VDKN-A/B-6,3DU-01	780	755	630	772	660	813/910	200	10	8	6	171 / 206	159 / 194
9	VDKN-A/B-7,1DU-00	870	820	710	772	660	1090/1160	160	10	8	6	211 / 222	202 / 213
10	VDKN-A/B/C-7,1DU-01	870	820	710	772	660	1090/1160/1090	160	10	8	6	249 / 304 / 234	240 / 295 / 225
11	VDKN-A-8DU-00	1080	1080	800	1072	830	1160	197	10	8	6	281	249
12	VDKN-A/B-8DU-01	1080	1080	800	1072	830	1160/1240	197	10	8	6	305 / 341	273 / 309
13	VDKN-A/B/C-8DU-02	1080	1080	800	1072	830	1160/1240/1160	197	10	8	6	382 / 413 / 335	350 / 382 / 303
14	VDKN-A/B-9DU-00	1095	1080	900	1072	940	1200/1290	130	10	8	8	330 / 362	311 / 343
15	VDKN-A/B-9DU-01	1095	1080	900	1072	940	1200/1290	130	10	8	8	383 / 400	364 / 406
16	VDKN-A-9DU-02	1095	1080	900	1072	940	1200	130	10	8	8	455	435
17	VDKN-A/B-10DU-00	1290	1250	1000	1272	1040	1425/1525	130	10	8	8	419 / 559	413 / 553
18	VDKN-A/B-10DU-01	1290	1250	1000	1272	1040	1425/1525	130	10	8	8	445 / 610	438 / 604
19	VDKN-A/B-11,2DU-00	1350	1290	1120	1272	1165	1460/1702	190	12	8	9	582 / 652	549 / 619
20	VDKN-A/B/C-11,2DU-01	1350	1290	1120	1272	1165	1460/1702/1460	190	12	8	9	737 / 782 / 649	704 / 749 / 616
21	VDKN-A/B-12,5DU-00	1530	1485	1250	1522	1295	1537/1665	130	12	8	9	667 / 811	605 / 777
22	VDKN-A/B-12,5DU-01	1530	1485	1250	1522	1295	1537/1665	130	12	8	9	782 / 911	720 / 877
23	VDKN-A/C-12,5DU-02	1530	1485	1250	1522	1295	1537	130	12	8	9	1041 / 859	971 / 789
24	VDKN-A/B-14DU-00	1680	1680	1400	1522	1295	1785/1925	130	12	8	9	1001 / 1051	960 / 1010
25	VDKN-A/B-14DU-01	1680	1680	1400	1522	1295	1785/1925	130	12	8	9	1189 / 1391	1148 / 1350

ИСПОЛНЕНИЕ P

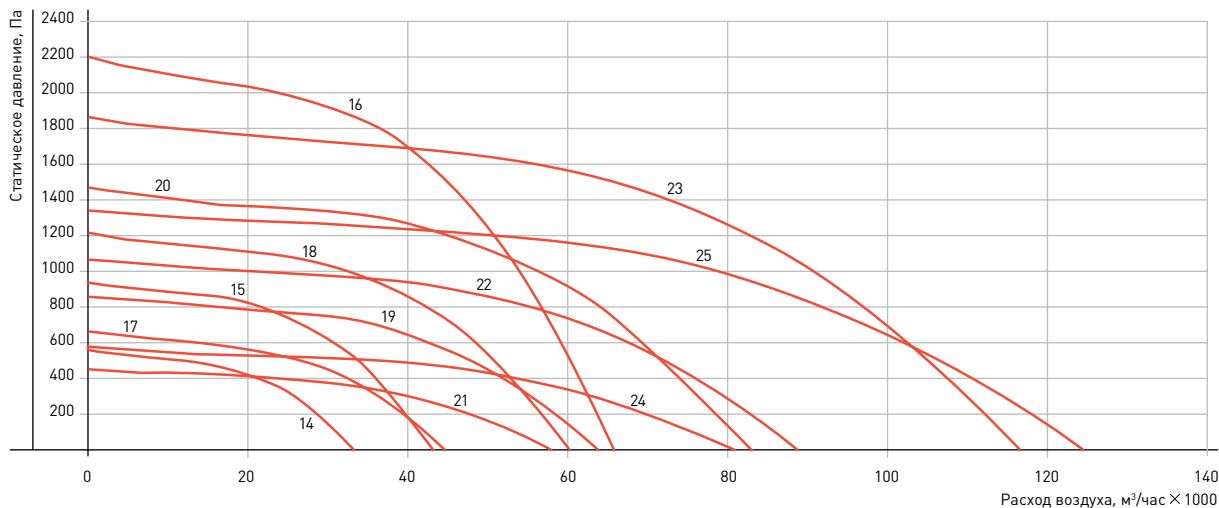
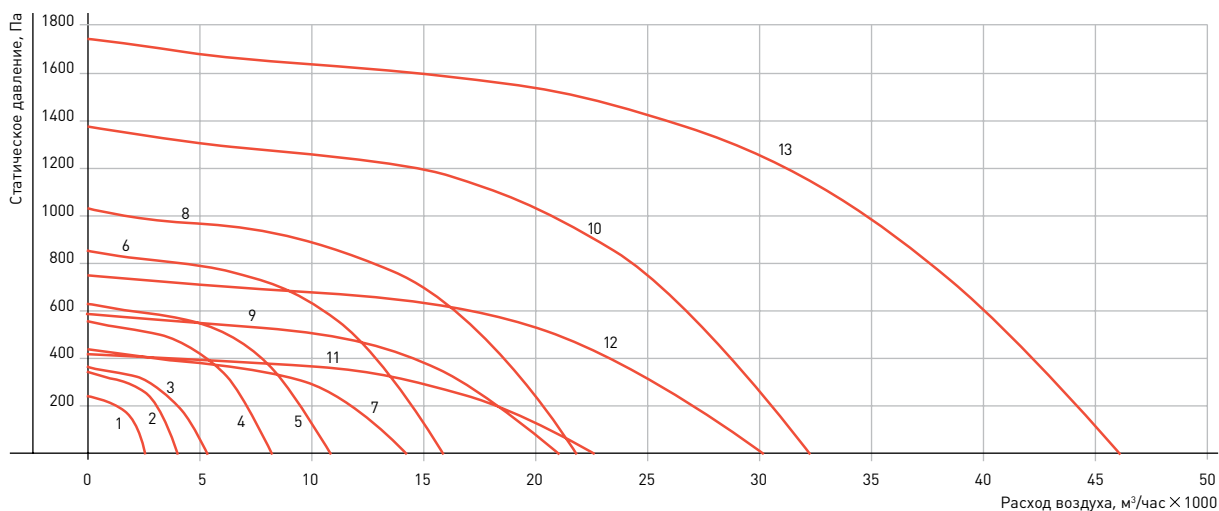


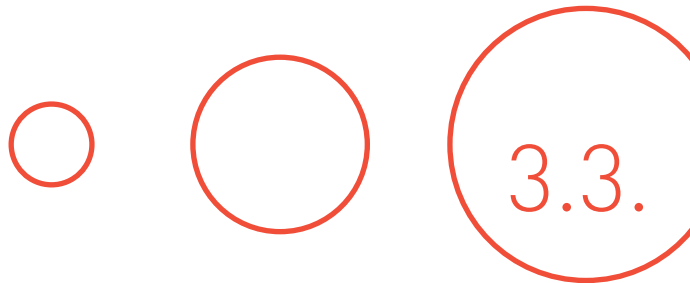
ИСПОЛНЕНИЕ D



№	Тип вентилятора	Тип электродвигателя	Частота, п, об/мин	Мощность, Ну, кВт
1	VDKN-AP/AD-3,15DU-00	АИР56В4	1350	0,18
2	VDKN-AP/AD-3,55DU-00	АИР63В4	1450	0,37
3	VDKN-AP/AD-4DU-00	АИР71А4	1320	0,55
4	VDKN-AP/AD-4,5DU-00	АИР80А4	1450	1,1
5	VDKN-AP/AD-5DU-00	АИР80В4	1395	1,5
6	VDKN-AP/AD-5,6DU-00	АИР 100S4	1450	3
7	VDKN-AP/AD-6,3DU-00	АИР 90L6	920	1,5
8	VDKN-AP/AD-6,3DU-01	АИР112М4	1410	5,5
9	VDKN-AP/AD-7,1DU-00	АИР112МА6	950	3
10	VDKN-AP/AD-7,1DU-01	АИР132М4	1450	11
11	VDKN-AP/AD-8DU-00	АИР112МА8	710	2,2
12	VDKN-AP/AD-8DU-01	АИР 132S6	950	5,5
13	VDKN-AP/AD-8DU-02	АИР 160S4	1450	15

№	Тип вентилятора	Тип электродвигателя	Частота, п, об/мин	Мощность, Ну, кВт
14	VDKN-AP/AD-9DU-00	АИР132S8	730	4
15	VDKN-AP/AD-9DU-01	АИР 160S6	950	11
16	VDKN-AP/AD-9DU-02	АИР180М4	1450	30
17	VDKN-AP/AD-10DU-00	АИР132М8	715	5,5
18	VDKN-AP/AD-10DU-01	АИР160М6	970	15
19	VDKN-AP/AD-11,2DU-00	АИР160М8	730	11
20	VDKN-AP/AD-11,2DU-01	АИР 200L6	950	30
21	VDKN-AP/AD-12,5DU-00	АИР160М12	475	5,5
22	VDKN-AP/AD-12,5DU-01	АИР200М8	730	18,5
23	VDKN-AP/AD-12,5DU-02	АИР250S6	960	45
24	VDKN-AP/AD-14DU-00	АИР180МВ12	475	9
25	VDKN-AP/AD-14DU-01	АИР250В8	730	37





№	Тип вентилятора	Тип электродвигателя	Частота, п, об/мин	Мощность, Ну, кВт
1	VDKN-BP/BD-3,15DU-00	АИР63А4	1450	0,25
2	VDKN-BP/BD-3,55DU-00	АИР71А4	1450	0,55
3	VDKN-BP/BD-4DU-00	АИР71В4	1450	0,75
4	VDKN-BP/BD-4,5DU-00	АИР80В4	1450	1,5
5	VDKN-BP/BD-5DU-00	АИР901.4	1450	2,2
6	VDKN-BP/BD-5,6DU-00	АИР100L4	1450	4
7	VDKN-BP/BD-6,3DU-00	АИР100L6	950	2,2
8	VDKN-BP/BD-6,3DU-01	АИР132S4	1450	7,5
9	VDKN-BP/BD-7,1DU-00	АИР112МВ6	950	4
10	VDKN-BP/BD-7,1DU-01	АИР160S4	1450	15
11	VDKN-BP/BD-8DU-00	АИР132М6	950	7,5
12	VDKN-BP/BD-8DU-01	АИР180S4	1450	22
13	VDKN-BP/BD-9DU-00	АИР132М8	730	5,5
14	VDKN-BP/BD-9DU-01	АИР160S6	950	11

№	Тип вентилятора	Тип электродвигателя	Частота, п, об/мин	Мощность, Ну, кВт
15	VDKN-BP/BD-10DU-00	АИР160S8	730	7,5
16	VDKN-BP/BD-10DU-01	АИР180М6	950	18,5
17	VDKN-BP/BD-11,2DU-00	АИР180М8	730	15
18	VDKN-BP/BD-11,2DU-01	АИР225М6	950	37
19	VDKN-BP/BD-12,5DU-00	А180МВ12	485	9
20	VDKN-BP/BD-12,5DU-01	АИР225М8	730	30
21	VDKN-BP/BD-14DU-00	А200LА12	475	13
22	VDKN-BP/BD-14DU-01	АИР250М8	730	45
23	VDKN-CP/CD-7,1DU-00	АИР132S4	1450	7,5
24	VDKN-CP/CD-8DU-00	АИР132М4	1450	11
25	VDKN-CP/CD-8DU-01	АИР160S4	1450	15
26	VDKN-CP/CD-11,2DU-00	АИР180М6	950	18,5
26	VDKN-CP/CD-12,5DU-00	АИР200L6	950	30

